



BOSCH

LET'S GET DE
STARTED

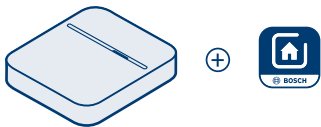


Bewegungs- melder

Quick start guide

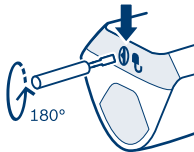


LET'S GET STARTED



1. Smart Home Controller installieren

Falls noch nicht installiert: Bosch Smart Home App herunterladen und den Bosch Smart Home Controller installieren.



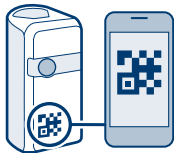
2. Trennen von Gehäuse und Halterung

Dazu stellen Sie den Drehverschluss an der Unterseite des Bewegungsmelders mit einem Schraubendreher um 180° gegen den Uhrzeigersinn und ziehen gleichzeitig das Gehäuse von der Halterung



3. Smart Home App starten

Starten Sie nun die Bosch Smart Home App und wählen Sie „Gerät hinzufügen“. Folgen Sie den Anweisungen in der App.



4. QR-Code scannen

Die App wird Sie auffordern, den QR-Code am Produkt zu scannen. Sie finden den QR-Code auf der Rückseite des Gehäuses.



Montagehinweise

- ▶ Es dürfen sich keine Fenster im Erfassungsbereich des Bewegungsmelders befinden.
- ▶ Im Erfassungsbereich des Bewegungsmelders muss direkte oder indirekte Sonneneinstrahlung vermieden werden.
- ▶ Der Erfassungsbereich darf nicht durch Objekte blockiert werden.
- ▶ Der Bewegungsmelder darf nicht in der Nähe von rotierenden Gegenständen (z. B. Ventilatoren) oder sich selbstständig bewegendem Objekten installiert werden.
- ▶ Der Bewegungsmelder darf nicht in der Nähe von Wärme- oder Kältequellen installiert werden.
- ▶ Im Erfassungsbereich dürfen sich keine Objekte befinden, auf die Ihr Haustier klettern kann.
- ▶ Der Bewegungsmelder muss an der Stelle des Raumes platziert werden, die von Personen am häufigsten durchschritten wird (z. B. in Türröhre).



Nutzen Sie zur einfachen Installation Ihres Bosch Smart Home Bewegungsmelders auch das erklärende Video auf unserer Website: www.bosch-smarthome.com/installation

Technische Daten

Geräte-Typenbezeichnung	Bosch Smart Home Motion Detector RFPR-ZB-SH-EU
Batterien	CR123A
Batterielebensdauer	Bis zu 5 Jahre* (bei Einsatz einer Batterie)
Funkfrequenz	2,4 GHz
Max. Sendeleistung	10 dBm
Protokoll	Basiert auf ZigBee HA1.1 mit erweiterter Verschlüsselungstechnologie
Funkreichweite im freien Feld	> 50 m
Schutzart	IP20

*5 Jahre basierend auf typischer Lagertemperatur (-10 bis 55 °C), Umgebungstemperatur, 160 Bewegungserkennungen/ Tag und 2 Erneuerungen der Software des Gerätes/Jahr. Hohe Temperaturen über 50 °C verkürzen die Lebensdauer. Optional kann eine zweite Batterie (nicht im Lieferumfang enthalten) eingesetzt werden. Die Batterielebensdauer verdoppelt sich entsprechend.

Umgebungstemperatur	0 °C bis +50 °C
Luftfeuchtigkeit (nicht kondensierend)	0 % bis 93 %
Software-Klasse	Klasse A
Gehäuse Abmessungen (B × H × T)	60 mm × 108 mm × 42 mm
Gewicht (inkl. Batteriefach)	114 g
Erfassungsbereich	90° und 12 m
Linse	7 × 11
Empfohlene Montagehöhe	2,20 m – 2,70 m

Sicherheitshinweise

- ▶ Die Installation muss unter Beachtung der geltenden Vorschriften erfolgen. Nichtbeachten der Vorgaben kann zu Sachschäden und/oder Personenschäden führen.
- ▶ Nehmen Sie die Batterien aus dem Gerät, wenn es längere Zeit nicht benutzt wird.
- ▶ Die beigelegten Batterien sind nicht zum Aufladen geeignet.
- ▶ Batterien nicht ins Feuer werfen! Batterien nicht übermäßiger Wärme aussetzen. Batterien nicht kurzschließen. Es besteht Explosionsgefahr!
- ▶ Produkt in keiner Weise modifizieren. Jede andere Verwendung ist nicht bestimmungsgemäß. Daraus resultierende Schäden sind von der Haftung ausgeschlossen.
- ▶ Produkt nur zusammen mit Originalkomponenten und empfohlenen Partnerprodukten von Bosch Smart Home in Innenräumen verwenden.
- ▶ Staub, Feuchtigkeit, Vibrationen, ständige Sonnen- oder andere Wärmeeinstrahlung, Kälte und mechanische Belastungen vermeiden.
- ▶ Bitte achten Sie bei der Auswahl des Montageortes und beim Bohren auf den Verlauf elektrischer Leitungen bzw. auf vorhandene Versorgungsleitungen.
- ▶ Das Gerät ist kein Spielzeug! Erlauben Sie Kindern nicht damit zu spielen. Lassen Sie das Verpackungsmaterial nicht achtlos liegen. Plastikfolien und Kleinteile können für Kinder zu einem gefährlichen Spielzeug werden.
- ▶ Bei der Fernsteuerung oder automatisierten Steuerung eines Geräts kann aufgrund externer Umstände (z.B. unterbrochene Funkverbindung zum Smart Home Controller) nicht jederzeit gewährleistet werden, dass Befehle tatsächlich ausgeführt werden oder der korrekte Geräte-

status in der App und auf anderen Smart Home Anzeigegeräten (z.B. einem Twist) angezeigt wird. Dadurch kann es zu Sach- und/oder Personenschäden kommen.

Deshalb gilt:

- Vergewissern Sie sich im bestmöglichen Umfang, dass keine Personen im Moment der ferngesteuerten Bedienung oder der automatisierten Steuerung gefährdet werden.
- Bitte lassen Sie besondere Sorgfalt bei der Einrichtung bzw. Anpassung einer Fernsteuerung oder automatisierten Steuerung walten und überprüfen Sie in regelmäßigen Abständen die gewünschte Funktionsweise.

Konformitätserklärung

Hiermit erklärt die Robert Bosch Smart Home GmbH, dass der Funkanlagentyp Bewegungsmelder der Richtlinie 2014/53/EU entspricht. Der vollständige Text der EU-Konformitätserklärung ist unter der folgenden Internetadresse verfügbar:

www.bosch-smarthome.com/conformity



Umweltschutz und Entsorgung

Nicht mehr gebrauchsfähige Elektro- oder Elektronikgeräte sowie defekte oder verbrauchte Batterien müssen getrennt gesammelt und einer umweltgerechten Verwertung zugeführt werden (Europäische Richtlinie über Elektro- und Elektronikaltgeräte). Nutzen Sie zur Entsorgung von Elektro- oder Elektronikaltgeräten sowie von Batterien die länderspezifischen Rückgabe- und Sammelsysteme.



Wartung und Pflege

Das Produkt ist wartungsfrei. Überlassen Sie eine Reparatur einer Fachkraft. Reinigen Sie das Produkt mit einem weichen, sauberen, trockenen und fusselfreien Tuch. Verwenden Sie zur Reinigung keine lösemittelhaltigen Reinigungsmittel. Unsachgemäße Handhabung oder Nichtbeachten der Sicherheitshinweise kann den vom Gerät unterstützten Schutz beeinträchtigen.

Servicehinweise

- ▶ Bei Rückfragen wenden Sie sich bitte an unsere kostenlose Service-Hotline.
- ▶ Weitere Informationen zur Bedienung und Pflege der Geräte finden Sie in den Online-FAQs unter: **www.bosch-smarthome.com/service**



Robert Bosch Smart Home GmbH
Schockenriedstraße 17
70565 Stuttgart-Vaihingen



00800 843 762 78*
Mo-Fr 7:00–20:00
Sa/So 8:00–18:00

* Kostenfreie Service-Rufnummer



service@bosch-smarthome.com