

# Quick Start Guide

## Pulsante Multifunzione

### Descrizione del prodotto

Il Pulsante Multifunzione consente di attivare scenari con la semplice pressione di un tasto e comandare i dispositivi selezionati.



**Attenzione!**  
Indicazione di pericolo



**Nota:**  
Importanti informazioni  
supplementari

### **⚠️ Indicazioni di sicurezza**

Non caricare batterie usate né tentare di riattivarle con il calore o altri mezzi. Non cortocircuitare le batterie. Non gettare le batterie nel fuoco!

### **Pericolo di esplosione!**

Durante l'inserimento delle batterie prestare attenzione alla corretta polarità! Utilizzare solo batterie dello stesso tipo. Le batterie esauste devono essere immediatamente rimosse dal dispositivo. Rimuovere le batterie dal dispositivo anche quando questo non viene utilizzato per lungo tempo.

### **Elevato pericolo di fuoriuscita di liquidi!**

Il dispositivo non è un giocattolo! Non permettere ai bambini di giocare con il dispositi-

tivo. Non lasciare incustodito il materiale di imballaggio. Le pellicole in plastica e le parti di piccole dimensioni potrebbero trasformarsi in un pericoloso giocattolo per i bambini.

A causa di circostanze esterne non è sempre possibile garantire che con il controllo a distanza o il controllo automatizzato di un dispositivo i comandi vengano effettivamente eseguiti o che nell'app e su altri dispositivi di visualizzazione Smart Home venga visualizzato il corretto stato del dispositivo. Ciò può causare danni a persone e/o cose. Pertanto accertarsi nella massima misura possibile che non vengano messe in pericolo persone all'atto del comando a distanza o del controllo automatizzato. Osservare particolare prudenza in fase di configurazione e/o adattamento di un controllo a distanza o controllo automatizzato e verificare a intervalli regolari il funzionamento desiderato.

Non aprire il dispositivo. Non contiene parti di cui l'utente possa effettuare la manutenzione. In caso di guasto fare controllare il dispositivo da personale qualificato.

Non ci assumiamo alcuna responsabilità per danni a persone o cose causati da manipolazione impropria o dalla mancata osservanza delle Indicazioni di sicurezza. In tali casi decade ogni diritto alla garanzia! Non ci assumiamo alcuna responsabilità per danni conseguenti.

Questo dispositivo può essere utilizzato da bambini di età superiore a 8 anni e da persone con capacità fisiche, sensoriali o psichiche limitate o prive di sufficiente esperienza e conoscenza dello stesso, solo se sorvegliati o se istruiti in merito al sicuro utilizzo del dispositivo e ai pericoli che ne potrebbero derivare.

Per ragioni di sicurezza e di omologazione (CE) non è consentito apportare al dispositivo modifiche costruttive e/o di altro genere.

Ogni utilizzo diverso da quello descritto nelle presenti Istruzioni d'uso è da considerarsi non conforme e determina esclusione di garanzia e responsabilità.

**Non verniciare il dispositivo! Non coprire il dispositivo con carta da parati!**

Non utilizzare il dispositivo qualora presenti danni visibili esternamente, ad esempio all'alloggiamento, agli elementi di comando o alle prese di collegamento e/o qualora mostri anomalie di funzionamento. In caso di dubbi contattare il nostro servizio di Assistenza.

Azionare il dispositivo solo in ambienti interni e non esporlo agli effetti di umidità, vibrazioni, esposizione costante alla luce solare o altre forme di calore, temperature estremamente basse e carichi meccanici.

Utilizzare il dispositivo solo con componenti originali e prodotti di Partner consigliati da Bosch.

### **i Note**

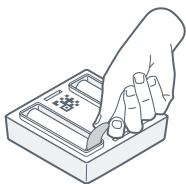
La portata all'interno degli edifici può variare sensibilmente da quella in campo aperto. Oltre alla potenza di trasmissione e alle caratteristiche di ricezione del ricevitore, un ruolo importante viene svolto da fattori ambientali quali ad esempio umidità dell'aria e caratteristiche costruttive del luogo di utilizzo.

Il dispositivo è adatto esclusivamente per l'impiego in ambienti simil-residenziali.

Il dispositivo è pensato esclusivamente per l'uso privato.

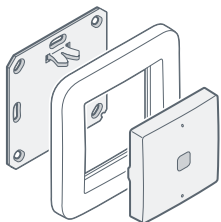
### **Messa in funzione**

Assicurarsi di disporre di un Controller Bosch Smart Home e dell'app Bosch Smart Home e di averne eseguito correttamente la configurazione. Avviare quindi l'app Bosch Smart Home e selezionare "Aggiungi dispositivo". Seguire le istruzioni riportate nell'app.



Rimuovere la linguetta di contatto per attivare il dispositivo.

## Procedura di montaggio



Installare la piastra di montaggio alla parete nella posizione desiderata utilizzando le strisce adesive o le viti.

Inserire il Pulsante nel telaio. La scritta "TOP" e la freccia sul retro del dispositivo devono essere rivolte verso l'alto. Deve udirsi lo scatto di aggancio fra telaio e Pulsante.

**!** Nello scegliere il luogo di montaggio e nel praticare i fori prestare attenzione al percorso delle linee elettriche e dei cavi di alimentazione esistenti. Maggiori informazioni all'indirizzo:

**▶** [www.bosch-smarthome.com](http://www.bosch-smarthome.com)

## Manutenzione straordinaria e pulizia

Il dispositivo non necessita di manutenzione straordinaria. Affidare un'eventuale riparazione a personale qualificato. Pulire il dispositivo con un panno morbido, pulito, asciutto e privo di filaccia. Per la pulizia non utilizzare detergenti contenenti solventi.

## Dichiarazione di conformità semplificata

**CE** Con la presente Robert Bosch Smart Home GmbH dichiara che il tipo di impianto radio Bosch Smart Home Universal Switch è conforme alla direttiva 2014/53/UE. Il testo completo della dichiarazione di conformità UE è disponibile al seguente indirizzo internet: <https://eu-doc.bosch.com>

## Tutela dell'ambiente e smaltimento



Le apparecchiature elettriche ed elettroniche non più utilizzabili, così come le batterie difettose o usate, devono venire raccolte separatamente e avviate ad un recupero ecologicamente corretto (Direttiva europea sulle apparecchiature elettriche ed elettroniche). Per lo smaltimento delle apparecchiature elettriche ed elettroniche, così come delle batterie, utilizzare i sistemi di restituzione e raccolta specifici del paese.

## Dati tecnici

|                                       |                              |
|---------------------------------------|------------------------------|
| Denominazione del tipo di dispositivo | Universal Switch             |
| Batterie                              | 2x 1,5 V LR03/Mini Stilo/AAA |
| Frequenza radio                       | 868,3 MHz /<br>869,525 MHz   |
| Duty Cycle                            | < 1% per h / < 10% per h     |
| Potenza di trasmissione max.          | 10 mW                        |
| Portata radio                         | < 100 m                      |
| Classe di protezione                  | IP20                         |
| Temperatura ambiente                  | da +5 °C a +35 °C            |

Con riserva di modifiche tecniche

## Software open source

Per questo prodotto Bosch Smart Home viene utilizzato software open source. Informazioni sulle licenze per i componenti utilizzati sono riportate nella presente documentazione di accompagnamento.

## Informazioni sull'assistenza

🏠 Robert Bosch Smart Home GmbH  
Schockenriedstraße 17  
70565 Stuttgart-Vaihingen

✉ [service@bosch-smarthome.com](mailto:service@bosch-smarthome.com)

@ [www.bosch-smarthome.com/service](http://www.bosch-smarthome.com/service)