



BOSCH

LET'S GET DE
STARTED

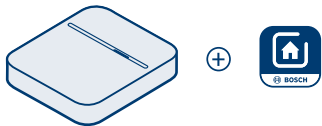


Twist

Quick start guide



LET'S GET STARTED

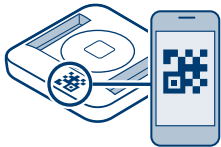


1. Smart Home Controller installieren

Falls noch nicht installiert: Bosch Smart Home App herunterladen und den Bosch Smart Home Controller installieren.

2. Smart Home App starten

Starten Sie nun die Bosch Smart Home App und wählen Sie „Gerät hinzufügen“. Folgen Sie den Anweisungen in der App.



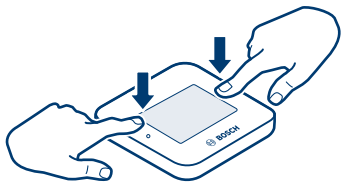
3. QR-Code scannen

Die App wird Sie auffordern, den QR-Code am Produkt zu scannen. Sie finden den QR-Code auf der Rückseite des Twist. Entfernen Sie dazu den Deckel des Batteriefaches.

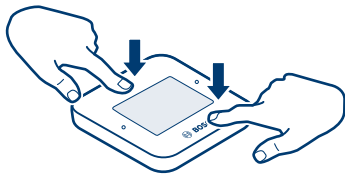


4. Ab hier führt Sie die App

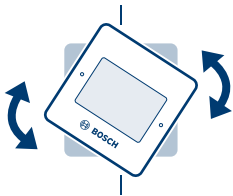
Folgen Sie ab hier den Anweisungen in der App. Sie führt Sie bis zum Abschluss der Einrichtung. Beachten Sie in jedem Fall auch die Sicherheitshinweise zum Produkt.



Zum Wählen von Funktionen drücken Sie rechts oder links.



Zum Schalten von Funktionen drücken Sie oben oder unten.



Ist das Gerät in der Wandhalterung montiert:
Drehen Sie den Twist leicht nach rechts oder
links zum Wählen von Funktionen. Er geht auto-
matisch in die Ausgangsposition zurück.

Technische Daten

Geräte-Typenbezeichnung	Twist
Artikelnummer	8-750-000-328
Batterien	2 x 1,5 V LR03/Micro/AAA – nur Alkaline Batterien
Funkfrequenz	2,4 GHz
Max. Sendeleistung	10 mW
Funkreichweite im freien Feld	bis zu 90 m
Schutzklasse	IP20
Software-Klasse	Klasse A
Umgebungstemperatur	+5 °C bis +35 °C

Open-Source-Software

Bei diesem Bosch Smart Home Produkt wird Open-Source-Software eingesetzt. Nachfolgend finden Sie die Lizenzinformationen zu den eingesetzten Komponenten.

CMSIS

Copyright (c) 2009 - 2015 ARM LIMITED

All rights reserved.

Redistribution and use in source and binary forms, with or without modification, are permitted provided that the following conditions are met:

- ▶ Redistributions of source code must retain the above copyright notice, this list of conditions and the following disclaimer.
- ▶ Redistributions in binary form must reproduce the above copyright notice, this list of conditions and the following disclaimer in the documentation and/or other materials provided with the distribution.
- ▶ Neither the name of ARM nor the names of its contributors may be used to endorse or promote products derived from this software without specific prior written permission.

THIS SOFTWARE IS PROVIDED BY THE COPYRIGHT HOLDERS AND CONTRIBUTORS "AS IS" AND ANY EXPRESS OR IMPLIED WARRANTIES, INCLUDING, BUT NOT LIMITED TO, THE IMPLIED WARRANTIES OF MERCHANTABILITY AND FITNESS FOR A PARTICULAR PURPOSE ARE DISCLAIMED. IN NO EVENT SHALL COPYRIGHT HOLDERS AND CONTRIBUTORS BE LIABLE FOR ANY DIRECT, INDIRECT, INCIDENTAL, SPECIAL, EXEMPLARY, OR CONSEQUENTIAL DAMAGES (INCLUDING, BUT NOT LIMITED TO, PROCUREMENT OF SUBSTITUTE GOODS OR SERVICES; LOSS OF USE, DATA, OR PROFITS; OR BUSINESS INTERRUPTION) HOWEVER CAUSED AND ON ANY THEORY OF LIABILITY, WHETHER IN CONTRACT, STRICT LIABILITY, OR TORT (INCLUDING NEGLIGENCE OR OTHERWISE) ARISING IN ANY WAY OUT OF THE USE OF THIS SOFTWARE, EVEN IF ADVISED OF THE POSSIBILITY OF SUCH DAMAGE.

pdi-driver

Copyright (c) Pervasive Displays Inc. All rights reserved.

Redistribution and use in source and binary forms, with or without modification, are permitted provided that the following conditions are met:

1. Redistributions of source code must retain the above copyright notice, this list of conditions and the following disclaimer.
2. Redistributions in binary form must reproduce the above copyright notice, this list of conditions and the following disclaimer in the documentation and/or other materials provided with the distribution.

mbedtls

Copyright (C) 2015-2017, Silicon Labs,
<http://www.silabs.com>

Copyright (C) 2006-2015, ARM Limited,
All Rights Reserved

Licensed under the Apache License, Version 2.0
(the "License"); you may not use this file except in
compliance with the License. You may obtain a copy
of the License at

<http://www.apache.org/licenses/LICENSE-2.0>

Unless required by applicable law or agreed to in
writing, software distributed under the License is
distributed on an „AS IS“ BASIS, WITHOUT WARRANT-
TIES OR CONDITIONS OF ANY KIND, either express
or implied. See the License for the specific language
governing permissions and limitations under the
License.

Sicherheitshinweise

- ▶ Nehmen Sie die Batterien aus dem Gerät, wenn es längere Zeit nicht benutzt wird.
- ▶ Die beigelegten Batterien sind nicht zum Aufladen geeignet.
- ▶ Produkt in keiner Weise modifizieren. Jede andere Verwendung ist nicht bestimmungsgemäß. Daraus resultierende Schäden sind von der Haftung ausgeschlossen.
- ▶ Produkt nur zusammen mit Originalkomponenten und empfohlenen Partnerprodukten von Bosch Smart Home in Innenräumen verwenden.
- ▶ Staub, Feuchtigkeit, Vibrationen, ständige Sonnen- oder andere Wärmeeinstrahlung, Kälte und mechanische Belastungen vermeiden.
- ▶ Bitte achten Sie bei der Auswahl des Montageortes und beim Bohren auf den Verlauf elektrischer Leitungen bzw. auf vorhandene Versorgungsleitungen.

- ▶ Halten Sie im Hinblick auf das Gerät und die Wandhalterung einen Mindestabstand von 10 cm bis 15 cm zu einem Herzschrittmacher ein. Durch die Magnete in Gerät und Wandhalterung wird ein Feld erzeugt, das die Funktion von Herzschrittmachern beeinträchtigen kann.
- ▶ Bei der Fernsteuerung oder automatisierten Steuerung eines Geräts kann aufgrund externer Umstände (z. B. unterbrochene Funkverbindung zum Smart Home Controller) nicht jederzeit gewährleistet werden, dass Befehle tatsächlich ausgeführt werden oder der korrekte Gerätestatus in der App und auf anderen Smart Home Anzeigegeräten (z. B. einem Twist) angezeigt wird. Dadurch kann es zu Sach- und/oder Personenschäden kommen.

Deshalb gilt:

- Vergewissern Sie sich im bestmöglichen Umfang, dass keine Personen im Moment der ferngesteuerten Bedienung oder der automatisierten Steuerung gefährdet werden.
- Bitte lassen Sie besondere Sorgfalt bei der Einrichtung bzw. Anpassung einer Fernsteuerung oder automatisierten Steuerung walten und überprüfen Sie in regelmäßigen Abständen die gewünschte Funktionsweise.

Wartung und Pflege

Das Produkt ist wartungsfrei. Überlassen Sie eine Reparatur einer Fachkraft. Reinigen Sie das Produkt mit einem weichen, sauberen, trockenen und fusselfreien Tuch. Verwenden Sie zur Reinigung keine lösemittelhaltigen Reinigungsmittel. Unsachgemäße Handhabung (s. bestimmungsgemäße Verwendung) oder Nichtbeachten der Gefahrenhinweise kann den vom Gerät unterstützten Schutz beeinträchtigen.

Umweltschutz und Entsorgung

Nicht mehr gebrauchsfähige Elektro- oder Elektronikgeräte sowie defekte oder verbrauchte Batterien müssen getrennt gesammelt und einer umweltgerechten Verwertung zugeführt werden (Europäische Richtlinie über Elektro- und Elektronikaltgeräte). Nutzen Sie zur Entsorgung von Elektro- oder Elektronikgeräten sowie von Batterien die länderspezifischen Rückgabe- und Sammelsysteme.

Konformitätserklärung

Hiermit erklärt die Robert Bosch Smart Home GmbH, dass der Funkanlagentyp Bosch Smart Home Fernbedienung Twist der Richtlinie 2014/53/EU entspricht. Der vollständige Text der EU-Konformitätserklärung ist unter der folgenden Internetadresse verfügbar:

**[www.bosch-smarthome.com/
CE-Konformitaetserklaerungen](http://www.bosch-smarthome.com/CE-Konformitaetserklaerungen)**





www.bosch-smarthome.com/installation

06/2018 8-750-000-513 V002

Servicehinweise

- ▶ Bei Rückfragen wenden Sie sich bitte an unsere kostenlose Service-Hotline unter Telefon:
00800 8437 6278
- ▶ Weitere Informationen zur Bedienung und Pflege der Geräte finden Sie in den Online-FAQs unter: **www.bosch-smarthome.com/faq**



Robert Bosch Smart Home GmbH
Schockenriedstraße 17
70565 Stuttgart-Vaihingen



00800 8437 6278 (kostenfrei)
Mo-Fr 7:00–20:00
Sa 8:00–18:00



service@bosch-smarthome.com