

# Quick Start Guide (ES)

## Sensor de Movimiento

### Descripción del producto

El Sensor de Movimiento reconoce de forma fiable el movimiento como activador del Sistema de alarma y el Control de la Iluminación automático.



Atención!  
Aviso sobre peligros



Nota:  
Información adicional importante

### **⚠ Aviso de seguridad**

No recargue las pilas usadas ni intente reactivarlas mediante calor u otros medios. No cortocircuite las pilas. ¡No arroje las pilas al fuego!

**¡Existe peligro de explosión!**

Asegúrese de colocar los polos de las pilas correctamente. Utilice solo pilas del mismo tipo. Retire las pilas agotadas inmediatamente del dispositivo. Retire las pilas del dispositivo si no lo va a utilizar durante mucho tiempo.

**¡Mayor riesgo de fuga!**

¡Este dispositivo no es un juguete! No deje que los niños jueguen con él. No deje el

material del embalaje sin supervisión ni al alcance de los niños. Las láminas de plástico y las piezas pequeñas pueden constituir un riesgo.

Durante el control remoto o automatizado de un dispositivo, debido a circunstancias externas, no se puede garantizar que siempre se ejecuten los comandos correctamente o que se muestre el estado del dispositivo correcto en la aplicación y en otros dispositivos de visualización de Smart Home. Esto puede provocar daños personales o materiales. Por ello, asegúrese, en la medida de lo posible, de que ninguna persona esté en peligro cuando se utilice el control remoto o automatizado. Tenga especial cuidado al instalar o configurar el control remoto o automatizado y compruebe de forma periódica que el sistema funciona correctamente.

No abra el dispositivo. No contiene ninguna pieza cuyo mantenimiento deba ser efectuado por el usuario. En caso de avería, pida a un especialista que compruebe el dispositivo.

Si se producen daños personales o materiales por un uso incorrecto o el incumplimiento de los avisos de seguridad, no asumiremos ninguna responsabilidad. En estos casos, se anulará el derecho a garantía. No nos hacemos responsables de cualquier daño indirecto.

Pueden utilizar este dispositivo los niños que tengan más de 8 años, así como las personas con capacidades físicas, sensoriales o mentales reducidas o que carezcan de la experiencia y el conocimiento necesario para manejar el dispositivo siempre que estén bajo supervisión, o si se les explica cómo utilizarlo de forma segura y comprenden los peligros existentes.

Por motivos de seguridad y licencias (CE), no está autorizado a reconvertir y/o modificar por cuenta propia el dispositivo.

¡No pinte el dispositivo! ¡No coloque papel pintado sobre el dispositivo!

Cualquier uso distinto a los descritos en esta guía de uso no se considerará apropiado y supondrá una limitación de la garantía y una exención de responsabilidad.

No utilice el dispositivo si desde fuera puede ver que tiene daños, por ejemplo, en la carcasa, los mandos o las conexiones, o si se producen fallos durante su funcionamiento. En caso de duda, póngase en contacto con nuestro servicio al cliente.

Utilice el dispositivo solo en interiores y no lo exponga a humedad, vibraciones, la luz directa y constante del sol u otras fuentes de calor, el frío excesivo ni a cargas mecánicas.

Tenga en cuenta que la aplicación no llamará automáticamente al número de emergencia cuando el dispositivo detecte un peligro. En caso necesario, deberá realizar una llamada de emergencia usted mismo.

Tenga en cuenta que el dispositivo solo puede avisar a sus terminales móviles si están encendidos y disponen de conexión a la red móvil.

Utilice el dispositivo solo con los componentes originales y los productos de socios recomendados por Bosch.

### **i** Aviso

El alcance dentro de edificios puede ser muy distinto al alcance en campo abierto. Además de la potencia de emisión y de las propiedades de recepción del receptor, también desempeñan un papel importante las influencias ambientales, como la humedad del aire y las condiciones estructurales del lugar.

El dispositivo solo es apto para su uso en entornos domésticos.

El dispositivo se ha diseñado para un uso exclusivamente privado.

## Instrucciones de montaje

- ⚠ Deberá seguir las normas y directivas vigentes de su país durante la planificación, instalación, funcionamiento y mantenimiento del dispositivo.
- ⚠ Al seleccionar la ubicación de montaje y taladrar, preste atención al recorrido de los cables eléctricos y líneas de suministro existentes.

No debe haber ninguna ventana en el área de detección del Sensor de Movimiento.

Evite la luz solar directa o indirecta en el área de detección del Sensor de Movimiento.

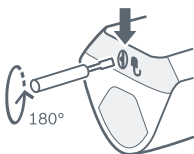
No se debe bloquear el área de detección con objetos.

El Sensor de Movimiento no debe instalarse cerca de objetos giratorios (p. ej., ventiladores) u objetos que se muevan de forma autónoma.

El Sensor de Movimiento no debe instalarse cerca de fuentes de calor o frío.

No debe haber objetos a los que puedan trepar mascotas en el área de detección.

El Sensor de Movimiento debe colocarse en el lugar de la habitación por el que circulen personas más a menudo (p. ej., cerca de la puerta).



### Desconexión de la carcasa y el soporte

Para desconectar la carcasa y el soporte, gire el tapón de rosca de la parte inferior del Sensor de Movimiento 180° en sentido antihorario con un destornillador y, a la vez, separe la carcasa del soporte.

## Puesta en marcha


Asegúrese de que dispone de un Bosch Smart Home Controller y de la aplicación Bosch Smart Home, así como de que ha conectado ambos correctamente. Inicie la aplicación de Bosch Smart Home y seleccione "Añadir dispositivo". Siga las instrucciones de la aplicación. Encontrará más información en:

 [www.bosch-smarthome.com](http://www.bosch-smarthome.com)

## Mantenimiento y limpieza

El dispositivo no requiere mantenimiento. Las reparaciones las deberá realizar un especialista. Limpie el dispositivo con un paño suave, limpio, seco y sin pelusas. No utilice limpiadores que contengan disolventes.

## Declaración de conformidad simplificada

 Por la presente, la empresa Robert Bosch Smart Home GmbH manifiesta que el equipo radioeléctrico Bosch Smart Home Motion Detector cumple con la directiva 2014/53/UE. El texto completo de la Declaración de Conformidad CE se encuentra disponible en la siguiente dirección: <https://eu-doc.bosch.com>

## Protección medioambiental y eliminación del producto



Los aparatos eléctricos y electrónicos que no puedan seguir utilizándose, así como las pilas defectuosas o agotadas, deben recogerse por separado y desecharse de forma respetuosa con el medio ambiente (directiva europea sobre aparatos eléctricos y electrónicos). Utilice los sistemas de devolución y recogida de su país para desechar los aparatos eléctricos y electrónicos y las pilas.


## Datos técnicos

Designación de tipo de los dispositivos	Bosch Smart Home Motion Detector RFPR-ZB-SH-EU
Pilas	CR123A
Duración de la batería	Hasta 5 años* (usando una sola pila)
Frecuencia de radio	2,4 GHz
Potencia de emisión máx.	10 dBm
Protocolo	Basado en ZigBee HA1.1 con tecnología de cifrado mejorada
Alcance inalámbrico en espacio libre	< 50 m
Grado de protección	IP20
Temperatura ambiente	de +0 °C a +50 °C
Humedad del aire	de 0 % a 93 %
Categoría de software	Categoría A
Dimensiones de la carcasa (An. × Al. × P)	60×108×42 mm
Peso (incl. compartimento para pilas)	114 g
Área de detección	90° y 12 m
Lente	7 x 11
Altura de montaje recomendada	2,20 m – 2,70 m

\* 5 años a una temperatura de almacenamiento normal (de -10 a 55 °C), temperatura ambiente, 160 detecciones de movimiento/día y 2 actualizaciones de software del dispositivo/año. Las temperaturas por encima de los 50 °C acortarán su duración. De forma opcional, puede utilizar una segunda pila (no incluida). La duración de la batería será el doble.

Sujeto a cambios técnicos

## **Información de servicio**

 Robert Bosch Smart Home GmbH  
Schockenriedstraße 17  
70565 Stuttgart-Vaihingen

 [service@bosch-smarthome.com](mailto:service@bosch-smarthome.com)

 [www.bosch-smarthome.com/service](http://www.bosch-smarthome.com/service)