



## Quick Start Guide (ES)

### Alarma de Incendios

#### Descripción del producto

El producto es una Alarma de Incendios según la norma EN 14604:2005/AC:2008, vinculada a un Bosch Smart Home Controller a distancia. Está equipada con los siguientes componentes y funciones: alarma acústica, módulo inalámbrico, LED de alarma, luz de emergencia, sensor de humo, tecla de control grande, baterías de litio de larga duración integradas.

El producto le advertirá de forma fiable cuando se produzca un incendio en su casa o piso. Cuando detecte humo, se activará una alarma óptica y acústica.



Atención!  
Aviso sobre peligros



Nota:  
Información adicional importante

#### **⚠️ Aviso de seguridad**

No recargue las pilas usadas ni intente reactivarlas mediante calor u otros medios. No cortocircuite las pilas. ¡No arroje las pilas al fuego!  
**¡Existe peligro de explosión!**

¡Este dispositivo no es un juguete! No deje que los niños jueguen con él. No deje el material del embalaje sin supervisión ni al alcance de los niños. Las láminas de plástico y las piezas pequeñas pueden constituir un riesgo.

Pueden utilizar este dispositivo los niños que tengan más de 8 años, así como las personas con capacidades físicas, sensoriales o men-

tales reducidas o que carezcan de la experiencia y el conocimiento necesario para manejar el dispositivo siempre que estén bajo supervisión, o si se les explica cómo utilizarlo de forma segura y comprenden los peligros existentes.

Durante el control remoto o automatizado de un dispositivo, debido a circunstancias externas, no se puede garantizar que siempre se ejecuten los comandos correctamente o que se muestre el estado del dispositivo correcto en la aplicación y en otros dispositivos de visualización de Smart Home. Esto puede provocar daños personales o materiales. Por ello, asegúrese, en la medida de lo posible, de que ninguna persona esté en peligro cuando se utilice el control remoto o automatizado. Tenga especial cuidado al instalar o configurar el control remoto o automatizado y compruebe de forma periódica que el sistema funciona correctamente.

No abra el dispositivo. No contiene ninguna pieza cuyo mantenimiento deba ser efectuado por el usuario. En caso de avería, pida a un especialista que compruebe el dispositivo.

Si se producen daños personales o materiales por un uso incorrecto o el incumplimiento de los avisos de seguridad, no asumiremos ninguna responsabilidad. En estos casos, se anulará el derecho a garantía. No nos hacemos responsables de cualquier daño indirecto.

Por motivos de seguridad y licencias (CE), no está autorizado a reconvertir y/o modificar por cuenta propia el dispositivo. ¡No pinte el dispositivo! ¡No coloque papel pintado sobre el dispositivo!  
No cubra ni oculte el orificio de entrada del humo.

La Alarma de Incendios supervisa exclusivamente una zona determinada alrededor de su lugar de montaje.

Tenga en cuenta que para que se transmita la alarma en caso de incendio, es necesario disponer de una conexión inalámbrica operativa. La compañía Robert Bosch Smart Home GmbH no puede ofrecer una garantía por las posibles demoras.

Cualquier uso distinto a los descritos en esta guía de uso no se considerará apropiado y supondrá una limitación de la garantía y una exención de responsabilidad.

No utilice el dispositivo si desde fuera puede ver que tiene daños, por ejemplo, en la carcasa, los mandos o las conexiones, o si se producen fallos durante su funcionamiento. En caso de duda, póngase en contacto con nuestro servicio al cliente.

Utilice el dispositivo solo en interiores y no lo exponga a humedad, vibraciones, la luz directa y constante del sol u otras fuentes de calor, el frío excesivo ni a cargas mecánicas.

Tenga en cuenta que la aplicación no llamará automáticamente al número de emergencia cuando el dispositivo detecte un peligro. En caso necesario, deberá realizar una llamada de emergencia usted mismo.

Tenga en cuenta que el dispositivo solo puede avisar a sus terminales móviles si están encendidos y disponen de conexión a la red móvil.

Utilice el dispositivo solo con los componentes originales y los productos de socios recomendados por Bosch.

## **i** Aviso

El alcance dentro de edificios puede ser muy distinto al alcance en campo abierto. Además de la potencia de emisión y de las propiedades de recepción del receptor, también desempeñan un papel importante las influencias ambientales, como la humedad del aire y las condiciones estructurales del lugar.

El dispositivo solo es apto para su uso en entornos domésticos.

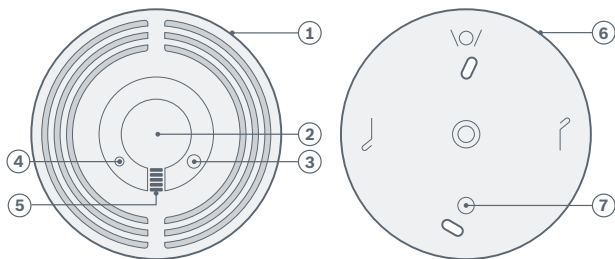
El dispositivo se ha diseñado para un uso exclusivamente privado.

Compruebe el estado de los artículos incluidos. Monte solo las piezas en perfecto estado.

Las baterías están incluidas y son fijas. La Alarma de Incendios se activará al girarla en el soporte para montaje en el techo. La instalación y la configuración se realizarán mediante la aplicación.

La luz LED solo sirve como luz de emergencia y no puede utilizarse como iluminación de interior.

## Elementos indicadores y mandos



Núm.	Denominación	Explicación/Estado
1	Cabezal del detector	-
2	Tecla de control	Inicia y activa distintas funciones
3	Luz de emergencia	Iluminación de la ruta de escape

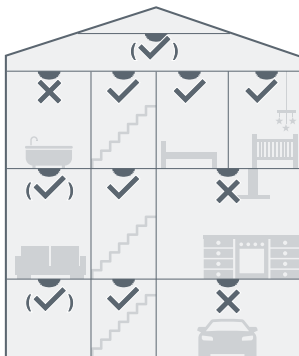
Núm.	Denominación	Explicación/Estado
4	LED de alarma	Rojo: Alarma o avería
		Naranja: Proceso o actualización
		Verde: Modo de espera
5	Sirena	Señal acústica
6	Montaje en el techo	-
7	Marca de la luz de emergencia	Asistencia para orientar la ruta de escape del detector

## Instalación y puesta en marcha

- i** Asegúrese de que dispone de un Bosch Smart Home Controller y de la aplicación Bosch Smart Home, así como de que ha conectado ambos correctamente. Inicie la aplicación de Bosch Smart Home y seleccione "Añadir dispositivo". Siga las instrucciones de la aplicación.
- i** Para poner en marcha la Alarma de Incendios deberá conectar su terminal móvil a la red WiFi a la que esté conectado el Smart Home Controller.
- La aplicación le solicitará activar la Alarma de Incendios. Para ello, gire la Alarma de Incendios en el montaje en el techo.
- i** Tras girarla en su soporte, la Alarma de Incendios entrará en funcionamiento. Tenga en cuenta que si pulsa por error la tecla de control se activará una alarma de prueba.

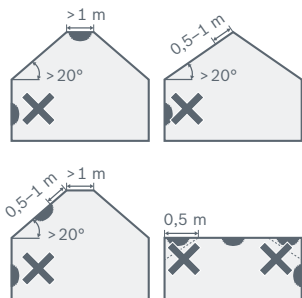
## Instrucciones de montaje

- ⚠ Deberá seguir las normas y directivas vigentes de su país durante la planificación, instalación, funcionamiento y mantenimiento del dispositivo.
- ⚠ No se deberá utilizar la Alarma de Incendios en entornos en los que la transmisión de señales inalámbricas pueda causar averías en otros dispositivos, p. ej., en instalaciones médicas con sistemas de soporte vital u otros entornos similares.
- ⚠ Para evitar lesiones, se deberá fijar el dispositivo de forma segura en el techo siguiendo las instrucciones de montaje.
- ⚠ Si es posible, utilice varias Alarmas de Incendios en su casa o piso para una protección completa. Como protección mínima se debe instalar una Alarma de Incendios en cada dormitorio y cuarto de los niños, así como en cada pasillo que sirva de ruta de escape. Para una protección óptima se recomienda instalar Alarmas de Incendios adicionales en las salas de estar, la buhardilla y el sótano.



(✓)    ✓    ✗  
Protección    sí    no  
óptima

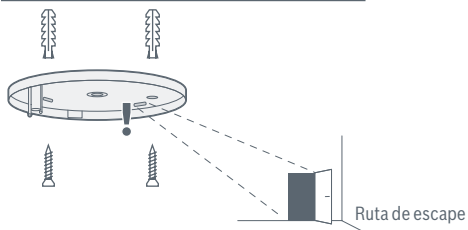




**!** En el proceso de montaje en el techo, respete la distancia mínima y la alineación correcta. Preste atención al ángulo de las paredes inclinadas de la habitación o ático.

- !** La Alarma de Incendios solo se podrá instalar en el techo. No se permite ningún otro tipo de montaje, p. ej., el montaje en pared lateral.
- i** La zona de vigilancia máxima de un detector es de  $60 \text{ m}^2$ . En habitaciones grandes, deberá instalar una Alarma de Incendios cada  $60 \text{ m}^2$ . No sobrepase la altura máxima de montaje de la Alarma de Incendios de 6 m.
- i** En pasillos con una anchura máxima de 3 m, el intervalo entre Alarmas de Incendios debe ser de 15 m como máximo. La distancia entre la Alarma de Incendios y el extremo del pasillo no puede superar los 7,5 m. Se deberá colocar una Alarma de Incendios en los cruces, confluencias y esquinas de los pasillos.
- i** Si una habitación está dividida en alturas mediante un podio o galería, deberá instalar una Alarma de Incendios en estos si la superficie supera los  $16 \text{ m}^2$  o la longitud y anchura superan los 2 m.
- i** Tenga cuidado con las subdivisiones del techo en casillas o mediante barras y vigas. Si la altura de la subdivisión es mayor a 0,2 m o si la superficie del techo creado por esta es mayor a  $36 \text{ m}^2$ , cada sección necesitará una Alarma de Incendios.
- !** Para prevenir lesiones por un montaje indebido, será obligatorio seguir las instrucciones de montaje incluidas en esta guía de uso, así como la normativa de seguridad general.
- !** Al seleccionar la ubicación de montaje y taladrar, preste atención al recorrido de los cables eléctricos y líneas de suministro existentes.
- i** Se incluyen dos tornillos Phillips avellanados de  $3,5 \times 30 \text{ mm}$  y dos tacos universales de 5 mm, aptos para el montaje en techos de hormigón.

## Instalación con tornillos

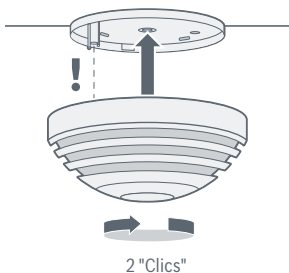


Coloque el soporte para montaje en el techo en la posición deseada y oriente el soporte hacia la ruta de escape.

Marque los orificios de perforación.

Taladre los orificios y utilice los tacos.

Coloque el soporte para montaje en el techo y atorníllelo.

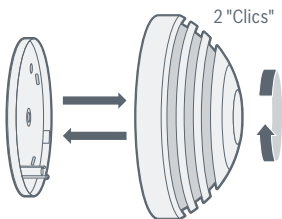


Ahora, gire la Alarma de Incendios en el montaje en el techo.

Su Alarma de Incendios estará instalada correctamente si puede oír cómo encaja al girarla en sentido antihorario (2 clics).



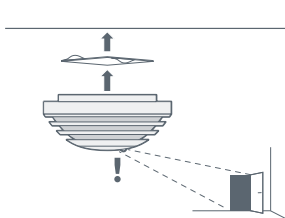
## Instalación con adhesivo



⚠️ Compruebe con antelación si la instalación con adhesivo está permitida en su país.

⚠️ La instalación con adhesivo solo es posible en superficies totalmente lisas y planas. No es adecuado para, p. ej., papel pintado, enlucidos u hormigón con texturas.

Gire la Alarma de Incendios en el montaje en el techo hasta que pueda oír cómo encaja.



⚠️ Al aplicar presión en la Alarma de Incendios del techo, es posible que pulse por error la tecla de control y se active una alarma de prueba.

Coloque la cinta adhesiva en el montaje de techo y retire la segunda película protectora.

Asegúrese de que la Alarma de Incendios apunte hacia la ruta de escape.

Presione la Alarma de Incendios en el montaje en el techo firmemente contra el techo.

Encontrará más información en:

 [www.bosch-smarthome.com](http://www.bosch-smarthome.com)

## Mantenimiento y limpieza

El dispositivo no requiere mantenimiento. Las reparaciones las deberá realizar un especialista. Limpie el dispositivo con un paño suave, limpio, seco y sin pelusas. No utilice limpiadores que contengan disolventes.

**i** Deberá realizar una inspección visual y una prueba de funcionamiento de la Alarma de Incendios cada mes.

### Inspección visual

El orificio de entrada del humo lateral y las salidas de sonido de la parte superior de la Alarma de Incendios no pueden estar bloqueados (p. ej., con polvo, suciedad o pintura).

La Alarma de Incendios no debe estar dañada y debe estar instalada fija en su lugar de funcionamiento.

No debe haber obstáculos (como muebles) en un radio de 0,5 m alrededor de la Alarma de Incendios que puedan obstaculizar la entrada de humo en la Alarma de Incendios.

### Prueba de funcionamiento

**!** El sonido de la alarma puede dañar el oído. Proteja sus oídos durante la prueba de funcionamiento.

Pulse brevemente la tecla de control o inicie una prueba de funcionamiento mediante la aplicación. La alarma sonará 3 veces, el LED de alarma parpadeará en rojo y se encenderá la luz de emergencia. A continuación, el LED de alarma parpadeará en rojo a intervalos de 10 segundos durante 10 minutos y el producto estará apagado.

**i** Si no aparecen las señales descritas, la Alarma de Incendios está defectuosa. Deberá sustituir el producto.

**i** La Alarma de Incendios debe sustituirse una vez transcurridos 10 años desde la primera instalación.

## Alarma y reparación de averías

Señal acústica	Señal óptica	Causa	Medida
La sirena suena 1 vez cada 43 segundos.	El LED parpadea en rojo 1 vez cada 43 segundos.	El nivel de batería es demasiado bajo.	Cambie la Alarma

### Desconexión de la sirena de la Alarma de Incendios

En caso de alarma, pulse brevemente la tecla de control del dispositivo. Esto silenciará todas las alarmas de Incendios.

- i** La sirena solo se puede apagar en la Alarma de Incendios que ha desatado la alarma. El LED de alarma parpadea en rojo.
- i** Al activar la prueba de funcionamiento o al desactivar una alarma mediante la tecla de control, se desactivará la detección de incendios durante 10 minutos y el producto estará en silencio.

### Declaración de conformidad simplificada

**CE** Por la presente, la empresa Robert Bosch Smart Home GmbH manifiesta que el equipo radioeléctrico Bosch Smart Home Smoke Detector cumple con la directiva 2014/53/UE. El texto completo de la Declaración de Conformidad CE se encuentra disponible en la siguiente dirección: <https://eu-doc.bosch.com>

### Protección medioambiental y eliminación del producto



Los aparatos eléctricos y electrónicos que no puedan seguir utilizándose deben recogerse por separado y desecharse de forma respetuosa con el medio ambiente (directiva europea sobre aparatos eléctricos y electrónicos). Utilice los sistemas de devolución y recogida de su país para desechar los aparatos eléctricos y electrónicos.

## Datos técnicos

Designación de tipo	Bosch Smart Home Smoke Detector
Baterías	Baterías de litio de 3V (no reemplazables)
Duración de la batería	> 10 años (normalmente)*
Frecuencia de radio	868,3 MHz / 869,525 MHz
Ciclo de trabajo	< 1 % por h / < 10 % por h
Potencia de emisión máx.	10 mW
Alcance inalámbrico en espacio libre	< 100 m
Categoría de software	Categoría A
Cantidad máxima de dispositivos vinculados	40
Grado de protección	IP20
Temperatura ambiente	5 ... 55 °C
Volumen del sonido a 3 m de distancia	> 85 dB(A)
Dimensiones de la carcasa (D × Al.)	119 × 51 mm
Peso	150 g

\* 10 años, con una temperatura de almacenamiento normal (entre -5 °C y +30 °C), una temperatura de la batería normal (entre -5 °C y +30 °C) y una prueba de funcionamiento mensual. Las temperaturas por encima de los 30 °C acortarán su duración.

Sujeto a cambios técnicos

## Software de Código Abierto

Este producto de Bosch Smart Home utiliza Software de Código Abierto. Encontrará información sobre la licencia de los componentes utilizados en los documentos incluidos.

## Información de servicio

🏠 Robert Bosch Smart Home GmbH  
Schockenriedstraße 17  
70565 Stuttgart-Vaihingen

✉ service@bosch-smarhome.com

@ www.bosch-smarhome.com/service