

Quick Start Guide (IT)

Rilevatore di Movimento

Descrizione del prodotto

Il Rilevatore di Movimento effettua l'affidabile riconoscimento dei movimenti come elementi di attivazione per il sistema di allarme e l'Unità di Controllo Luci automatica.



Attenzione!
Indicazione di pericolo



Nota:
Importanti informazioni
supplementari

⚠️ Indicazioni di sicurezza

Non caricare batterie usate né tentare di riattivarle con il calore o altri mezzi. Non cortocircuitare le batterie. Non gettare le batterie nel fuoco!

Pericolo di esplosione!

Durante l'inserimento delle batterie prestare attenzione alla corretta polarità! Utilizzare solo batterie dello stesso tipo. Le batterie esauste devono essere immediatamente rimosse dal dispositivo. Rimuovere le batterie dal dispositivo anche quando questo non viene utilizzato per lungo tempo.

Elevato pericolo di fuoriuscita di liquidi!

Il dispositivo non è un giocattolo! Non permettere ai bambini di giocare con il disposi-

tivo. Non lasciare incustodito il materiale di imballaggio. Le pellicole in plastica e le parti di piccole dimensioni potrebbero trasformarsi in un pericoloso giocattolo per i bambini.

A causa di circostanze esterne non è sempre possibile garantire che con il controllo a distanza o il controllo automatizzato di un dispositivo i comandi vengano effettivamente eseguiti o che nell'app e su altri dispositivi di visualizzazione Smart Home venga visualizzato il corretto stato del dispositivo. Ciò può causare danni a persone e/o cose. Pertanto accertarsi nella massima misura possibile che non vengano messe in pericolo persone all'atto del comando a distanza o del controllo automatizzato. Osservare particolare prudenza in fase di configurazione e/o adattamento di un controllo a distanza o controllo automatizzato e verificare a intervalli regolari il funzionamento desiderato.

Non aprire il dispositivo. Non contiene parti di cui l'utente possa effettuare la manutenzione. In caso di guasto fare controllare il dispositivo da personale qualificato.

Non ci assumiamo alcuna responsabilità per danni a persone o cose causati da manipolazione impropria o dalla mancata osservanza delle Indicazioni di sicurezza. In tali casi decade ogni diritto alla garanzia! Non ci assumiamo alcuna responsabilità per danni conseguenti.

Questo dispositivo può essere utilizzato da bambini di età superiore a 8 anni e da persone con capacità fisiche, sensoriali o psichiche limitate o prive di sufficiente esperienza e conoscenza dello stesso, solo se sorvegliati o se istruiti in merito al sicuro utilizzo del dispositivo e ai pericoli che ne potrebbero derivare.

Per ragioni di sicurezza e di omologazione (CE) non è consentito apportare al dispositivo modifiche costruttive e/o di altro genere.

Non verniciare il dispositivo! Non coprire il dispositivo con carta da parati!

Ogni utilizzo diverso da quello descritto nelle presenti Istruzioni d'uso è da considerarsi non conforme e determina esclusione di garanzia e responsabilità.

Non utilizzare il dispositivo qualora presenti danni visibili esternamente, ad esempio all'alloggiamento, agli elementi di comando o alle prese di collegamento e/o qualora mostri anomalie di funzionamento. In caso di dubbi contattare il nostro servizio di Assistenza.

Azionare il dispositivo solo in ambienti interni e non esporlo agli effetti di umidità, vibrazioni, esposizione costante alla luce solare o altre forme di calore, temperature estremamente basse e carichi meccanici.

Osservare che il numero di emergenza indicato nell'app non viene chiamato automaticamente, qualora il dispositivo rilevi un pericolo. In caso di necessità la chiamata ad un numero di emergenza deve essere effettuata sempre dall'utente!

Osservare che il dispositivo può avvisare l'utente sul suo dispositivo terminale mobile solo se quest'ultimo è acceso ed è presente un collegamento ad una rete radio mobile.

Utilizzare il dispositivo solo con componenti originali e prodotti di Partner consigliati da Bosch.

i Note

La portata all'interno degli edifici può variare sensibilmente da quella in campo aperto. Oltre alla potenza di trasmissione e alle caratteristiche di ricezione del ricevitore, un ruolo importante viene svolto da fattori ambientali quali ad esempio umidità dell'aria e caratteristiche costruttive del luogo di utilizzo.

Il dispositivo è adatto esclusivamente per l'impiego in ambienti simil-residenziali.

Il dispositivo è pensato esclusivamente per l'uso privato.

Indicazioni di montaggio

- ⚠ Per la pianificazione, la configurazione, l'utilizzo e la normale manutenzione osservare le rilevanti norme e direttive del paese di utilizzo.
- ⚠ Nello scegliere il luogo di montaggio e nel praticare i fori prestare attenzione al percorso delle linee elettriche e dei cavi di alimentazione esistenti.

Nel campo di rilevazione del Rilevatore di Movimento non devono essere presenti finestre.

Nel campo di rilevazione del Rilevatore di Movimento deve essere evitata l'esposizione diretta o indiretta alla luce solare.

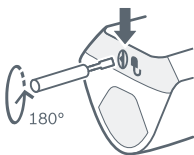
Il campo di rilevazione non deve essere bloccato da oggetti.

Il Rilevatore di Movimento non deve essere installato in prossimità di oggetti rotanti (ad esempio ventilatori) o oggetti a movimentazione autonoma.

Il Rilevatore di Movimento non deve essere installato in prossimità di fonti di calore o di raffreddamento.

Nel campo di rilevazione non devono trovarsi oggetti sui quali gli animali domestici possano arrampicarsi.

Il Rilevatore di Movimento deve essere posizionato nel punto della stanza in cui le persone passano più spesso (ad esempio in prossimità della porta).



Separazione di alloggiamento e supporto

Con un cacciavite posizionare la chiusura a vite posta nella parte inferiore del Rilevatore di Movimento a 180° in senso antiorario e allo stesso tempo estrarre l'alloggiamento dal supporto.

Messa in funzione


Assicurarsi di disporre di un Controller Bosch Smart Home e dell'app Bosch Smart Home e di averne eseguito correttamente la configurazione. Avviare quindi l'app Bosch Smart Home e selezionare "Aggiungi dispositivo". Seguire le istruzioni riportate nell'app. Maggiori informazioni all'indirizzo:

 www.bosch-smarthome.com

Manutenzione straordinaria e pulizia

Il dispositivo non necessita di manutenzione straordinaria. Affidare un'eventuale riparazione a personale qualificato. Pulire il dispositivo con un panno morbido, pulito, asciutto e privo di filaccia. Per la pulizia non utilizzare detergenti contenenti solventi.

Dichiarazione di conformità semplificata

 Con la presente Robert Bosch Smart Home GmbH dichiara che il tipo di impianto radio Bosch Smart Home Motion Detector è conforme alla direttiva 2014/53/UE. Il testo completo della dichiarazione di conformità UE è disponibile al seguente indirizzo internet: <https://eu-doc.bosch.com>

Tutela dell'ambiente e smaltimento



Le apparecchiature elettriche ed elettroniche non più utilizzabili, così come le batterie difettose o usate, devono venire raccolte separatamente e avviate ad un recupero ecologicamente corretto (Direttiva europea sulle apparecchiature elettriche ed elettroniche). Per lo smaltimento delle apparecchiature elettriche ed elettroniche, così come delle batterie, utilizzare i sistemi di restituzione e raccolta specifici del paese.


Dati tecnici

Denominazione del tipo di dispositivo	Bosch Smart Home Motion Detector RFPR-ZB-SH-EU
Batterie	CR123A
Durata di vita della batteria	Fino a 5 anni* (utilizzando una batteria)
Frequenza radio	2,4 GHz
Potenza di trasmissione max.	10 dBm
Protocollo	Basato su ZigBee HA1.1 con avanzata tecnologia di crittografia
Portata radio in campo aperto	< 50 m
Tipo di protezione	IP20
Temperatura ambiente	da 0 °C a +50 °C
Umidità dell'aria	da 0% a 93%
Classe software	Classe A
Dimensioni alloggiamento (L x A x P)	60 × 108 × 42 mm
Peso (incl. vano batterie)	114 g
Campo di rilevazione	90° e 12 m
Obiettivo	7 x 11
Altezza di montaggio consigliata	2,20 m – 2,70 m

* 5 anni basandosi su una tipica temperatura di stoccaggio (da -10 a 55 °C), temperatura ambiente, 160 rilevamenti di movimento/giorno e 2 rinnovi del software del dispositivo/anno. Temperature superiori a 50 °C riducono la durata di vita della batteria. In alternativa è possibile utilizzare una seconda batteria (non compresa nella dotazione di consegna). La durata di vita della batteria verrà di conseguenza raddoppiata.

Con riserva di modifiche tecniche

Informazioni sull'assistenza

 Robert Bosch Smart Home GmbH
Schockenriedstraße 17
70565 Stuttgart-Vaihingen

 service@bosch-smarthome.com

 www.bosch-smarthome.com/service