

Quick Start Guide

Universele Schakelaar

Productbeschrijving

Met een druk op de knop activeert u via de Universele Schakelaar scenario's en bedient u geselecteerde apparaten.



Opgelet!
Verwijzing naar gevaren



Aanwijzing:
Aanvullende belangrijke informatie

⚠ Veiligheidsinformatie

Laad gebruikte batterijen niet op en probeer ze niet te reactiveren door middel van warmte of andere middelen. Batterijen niet kortsluiten. Gooi batterijen niet in het vuur!
Er bestaat explosiegevaar!

Let bij het plaatsen van de batterijen op de juiste polariteit! Gebruik alleen batterijen van hetzelfde type. Lege batterijen moeten onmiddellijk uit het apparaat worden verwijderd. Verwijder de batterijen ook uit het apparaat als het apparaat lange tijd niet wordt gebruikt.

Verhoogd risico op lekken!

Het apparaat is geen speelgoed! Laat kinderen er niet mee spelen. Laat het verpak-

kingsmateriaal niet achteloos liggen. Kunststof folie en kleine onderdelen kunnen gevaarlijk speelgoed voor kinderen worden.

Bij de besturing op afstand of geautomatiseerde besturing van een apparaat kan wegens externe omstandigheden niet te allen tijde gewaarborgd worden dat commando's daadwerkelijk uitgevoerd worden, noch dat de correcte toestelstatus op de app en op andere Smart Home-weergavetoestellen weergegeven wordt. Dit kan leiden tot schade aan eigendommen en/of persoonlijk letsel. Vergewis u er daarom zo goed mogelijk van dat, op het ogenblik van de bediening op afstand of de geautomatiseerde besturing, geen personen gevaar lopen. Ga bij het instellen of aanpassen van een bediening op afstand of geautomatiseerde besturing bijzonder voorzichtig te werk en controleer de gewenste werkwijze regelmatig.

Open het apparaat niet. Het bevat geen onderdelen die door de gebruiker moeten worden onderhouden. Laat het apparaat in geval van een storing controleren door een erkende specialist.

Wij aanvaarden geen aansprakelijkheid voor schade aan eigendommen of persoonlijk letsel als gevolg van onjuist gebruik of het niet in acht nemen van de veiligheidsinformatie. In dergelijke gevallen vervalt elk recht op garantie! Wij zijn niet aansprakelijk voor gevolgschade.

Dit apparaat mag worden gebruikt door kinderen ouder dan 8 jaar en door personen met beperkte fysieke, sensorische of mentale capaciteiten of een gebrek aan ervaring en kennis, op voorwaarde dat zij onder toezicht staan of geïnstrueerd zijn in het veilige gebruik van het apparaat en dat zij de risico's ervan begrijpen.

Om veiligheids- en goedkeuringsredenen (CE) is een eigenhandig ombouwen en/of wijzigen van het apparaat niet toegestaan.

Elk ander gebruik dan beschreven in deze bedieningshandleiding is niet in overeenstemming met het beoogde doel en leidt tot uitsluiting van garantie en aansprakelijkheid.

Niet over het apparaat schilderen! Niet over het apparaat behangen!

Gebruik het apparaat niet als het van buitenaf zichtbare beschadigingen vertoont, bijv. aan de behuizing, bedieningselementen of aansluitdozen, of als het niet goed functioneert. Neem bij twijfel contact op met onze Klantenservice.

Bedien het apparaat alleen binnenshuis en stel het niet bloot aan vocht, trillingen, continu zonlicht of andere hitte, overmatige koude of mechanische belasting.

Gebruik het apparaat alleen met originele onderdelen en aanbevolen partnerproducten van Bosch.

i Aanwijzingen

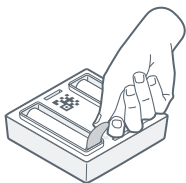
Het bereik in gebouwen kan sterk verschillen van dat in het vrije veld. Naast het zendvermogen en de ontvangstkarakteristieken van de ontvangers spelen omgevingsinvloeden zoals de luchtvochtigheid een belangrijke rol naast de bouwkundige omstandigheden ter plaatse.

Het apparaat is alleen geschikt voor gebruik in een woonomgeving.

Het apparaat is alleen bedoeld voor privégebruik.

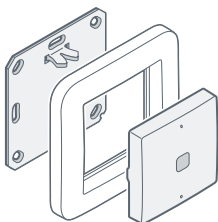
Ingebruikname

Zorg ervoor dat u een Bosch Smart Home Controller en de Bosch Smart Home App heeft en dat beide met succes zijn geïnstalleerd. Start nu de Bosch Smart Home App en selecteer "Apparaat toevoegen". Volg de instructies in de app.



Trek aan de contactlip om het apparaat te activeren.

Montageproces



Lijm of schroef de montageplaat op de gewenste plaats aan de wand.

Breng de schakelaar aan in het frame. Het opschrift "TOP" en de pijlen op de achterkant van het apparaat moeten naar boven wijzen. Frame en schakelaar moeten hoorbaar vergrendelen.

! Let bij de keuze van de montagelocatie en het boren op het verloop van elektrische leidingen of bestaande toevoerleidingen. Meer informatie vindt u op:

▶ www.bosch-smarthome.com

Onderhoud & Reiniging

Het apparaat is onderhoudsvrij. Laat reparaties uitvoeren door een erkende specialist. Reinig het apparaat met een zachte, schone, droge en pluisvrije doek. Gebruik voor de reiniging geen reinigingsmiddelen die oplosmiddelen bevatten.

Vereenvoudigde conformiteitsverklaring

CE Hierbij verklaart Robert Bosch Smart Home GmbH dat het draadloze systeem van het type Bosch Smart Home Universal Switch voldoet aan de richtlijn 2014/53/EU. De volledige tekst van de EU-conformiteitsverklaring is beschikbaar op het volgende internetadres: <https://eu-doc.bosch.com>

Milieubescherming en afvalverwijdering



Elektrische of elektronische apparatuur die niet meer bruikbaar is en defecte of lege batterijen moeten apart worden ingezameld voor een milieuvriendelijke recycling (Europese richtlijn betreffende afgedankte elektrische en elektronische apparatuur). Gebruik de retournerings- en inzamelingsystemen van uw land voor het verwijderen van afgedankte elektrische en elektronische apparatuur en van batterijen.

Technische gegevens

Apparaten typeaanduiding	Universal Switch
Batterijen	2 x 1,5 V LR03/Micro/AAA
Radiofrequentie	868,3 MHz / 869,525 MHz
Duty Cycle	< 1% pro h / < 10% pro h
Max. zendvermogen	10 mW
Radiobereik	< 100 m
Beschermingsklasse	IP20
Omgevingstemperatuur	+5 °C tot +35 °C

Onder voorbehoud van technische wijzigingen

Opensourcesoftware

Bij dit Bosch Smart Home-product wordt opensourcesoftware gebruikt. De licentie-informatie over de gebruikte componenten is te vinden in deze bijgevoegde documenten.

Service-informatie

🏠 Robert Bosch Smart Home GmbH
Schockenriedstraße 17
70565 Stuttgart-Vaihingen

✉ service@bosch-smarthome.com

@ www.bosch-smarthome.com/service